

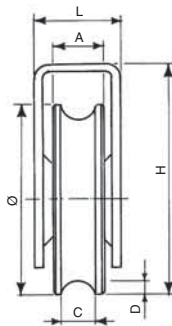
### artikl 141/8/20 a Omega profil pojezdové kolečko pro posuvné brány

#### artikl 141/8/20

■ jednoložisková kolečka o průměru 80 mm slouží k zajištění pojezdu brány po Omega profilu. Nosnost 2 koleček pro brány do 400 kg

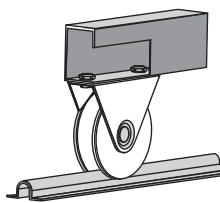
■ povrchová úprava zinkováním

■ baleno po 1 ks a Omega profil se dodává po 3 nebo 6 m



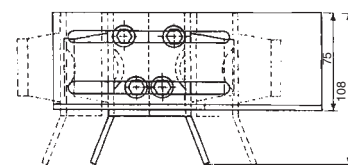
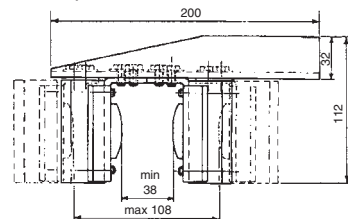
Položka	Průměr [mm]	Hmotnost [g]	Min. obj. balení [ks]	Max. zátěž* [kg]	Rozměry [mm]					
					A	C	D	H	L	
<b>1-ložiskové pojezdové kolečko</b>										
141/7/20	70	730	12	400	20	16	8	90	36	
141/8/20	80	890	1	400	20	16	8	95	36	
141/9/20	90	1 090	12	400	20	16	8	100	36	
141/10/20	100	1 300			105					
141/8/25	80	850			95					
141/10/25	100	1 310			105					
<b>2-ložiskové pojezdové kolečko</b>										
141/10/32/2	100	1 730	8	600	32	20	10	102	41	

■ uvedené položky v tabulce - skladem



### artikl 161.2 horní koncový doraz

- je určen k aretaci horní hrany brány v zavřené poloze
- vybaven dvěma nylonovými válci pro snadné vedení brány
- ústí dorazu je rozšířené, aby brána zaparkovala spolehlivě i ve ztížených povětrnostních podmínkách
- povrchová úprava zinkováním
- baleno po 1 kusu



### artikl 130/8/20 a 130/10/20 pojezdové kolečko pro posuvné brány

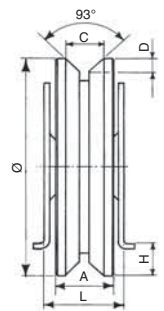
#### artikl 130/8/20

■ pojezdové kolo o průměru 80 mm

#### artikl 130/10/20

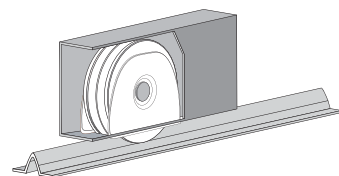
■ pojezdové kolo o průměru 100 mm

- kola jsou určeny k zajištění pojezdu brány po V-profilu
- každé kolo je vybaveno jedním ložiskem a konzolou pro montáž svarem
- max. dovolená hmotnost brány při použití 2 kol je 400 kg
- povrchová úprava zinkováním
- baleno po 1 kusu



Položka	Průměr [mm]	Hmotnost [g]	Min. obj. balení [ks]	Max. zátěž* [kg]	Rozměry [mm]				
					A	C	D	H	L
130/8/20	80	800	1	400	20	13	4	12	33
130/10/20	100	1 200	1	400	20	13	4	22	33

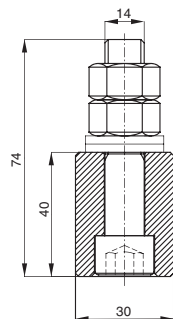
■ uvedené položky v tabulce - skladem



### VV-N / VV-M nylonový vodící váleček / mosazný vodící váleček

- určen pro horní vedení brány
- povrchová úprava kovových částí zinkováním
- baleno po 1 kuse

- VV-N nylonový váleček
- VV-M mosazný váleček



10-2009

# Kování pro posuvné a samonosné brány



TRUHLÁŘSTVÍ » ZÁMEČNICTVÍ  
Vladimír Tůma  
VRATA » BRÁNY » POHONY

Cukrovarnická 128/l., Dačice 380 01  
T +420 384 423 039 | M +420 602 113 385  
tumadacice@tumadacice.cz | www.tumadacice.cz

TECHNOPARK®

### Hřebeny Nosné vozíky Typy pro posuvné brány



### HR100.N / HR050.N / HR100.O nylonové a ocelové hřebeny

#### HR100.N

- nylonový hřeben s ocelovým jádrem 10 × 10 mm, délka 1 m
- zajišťuje tichý chod a proto je vhodný zejména pro privátní brány
- dodáván včetně samořezných montážních šroubů a podložek pro brány do 800 kg

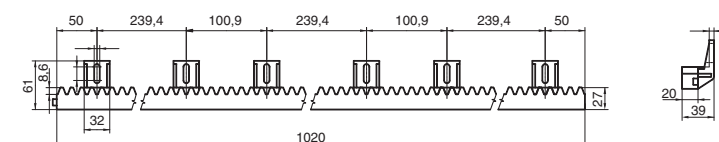
#### HR050.N

- ozubený nylonový hřeben s 5-ti podpěrnými úchytkami, délka 2 × 0,5 m
- dodáván včetně samořezných montážních šroubů, se čtvercovými podložkami do úchytek hřebenu, M4
- pro brány do 350 kg

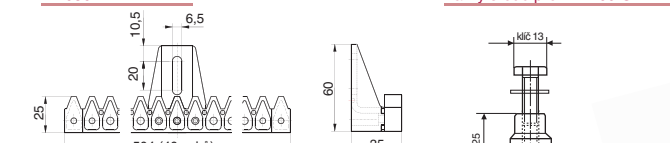
#### HR100.O

- ocelový hřeben rozměru 30 × 12 mm, délka 1 m, povrchová úprava galvanickým zinkováním
- vhodný pro průmyslové brány s nepřetržitým provozem
- dodáván včetně varných montážních šroubů
- pro brány do 1200 kg

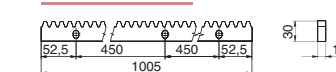
#### HR100.N



#### HR050.N

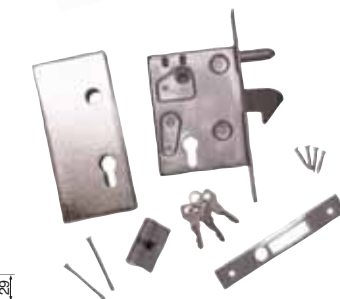
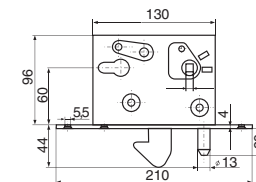


#### HR100.O



### artikl 156 hákový zámek a montážní krabice pro zámek

- zámek pro uzamčení ručně posouváné samonosné nebo posuvné brány v zavřené poloze
- je vybaven cylindrickou vložkou se 3 klíči
- povrchová úprava zinkováním
- zámek i montážní krabice jsou baleny po 1 kusu odděleně



Typy pro posuvné brány

Další dodávané druhy koleček a příslušenství pro výrobu bran a vrat naleznete v Katalogu kování

Řada 444  
pro privat

**VO 444**

**VO 444** - nosný vozíčekový komplet 1500 mm dlouhý, pouzdrěná ložiska, zinkovaný (max. zatížení 300 kg), pro průjezd 4,5 m



- profil se 4 mm stěnou Vám umožní vynést bránu do 4,5 m světlé šířky průjezdu a do 300 kg hmotnosti brány (dodáván v 6 m, černý)
- malé rozměry Vám umožní konstruovat opravdu elegantní, lehké brány
- stačí pouze jeden vozík pro celou bránu - snadno usadíte, odpadají složité zaměřování
- konečně opravdu nízká cena
- plastová ucpávka profilu U 444
- dojezdová kapsa má vyfrézované 2 podélné otvory pro pohodlnou montáž a gumovou zarážku pro šetrné zaparkování brány
- patentované řešení TECHNOPARK
- krytování profilu chrání profil v zimě před sněhem
- pro řadu 444 je vhodná sada pohonu ROKCH
- doporučujeme lepení za vynikající cenu:
  - **74011BD** - 380 ml do -5 °C, profibalení
  - **WITHER 410** - 410 ml do -20 °C
  - **BRM 10** - závitové tyče M10

Kování - řada 444



**KA 444**  
kapsa pro dojezdové kolečko

**CP 444 / CP444.Z**  
C profil, délka 6 m, černý / žárově zinkovaný

**U 444**  
plastová ucpávka profilu CP 444

**KO 444**  
dojezdové kolečko

**74011BD**  
tekutá kotva, profibalení 380 ml

VO 444

CP 444

Řada 555  
pro většinu

**VO 555 / VO 555.N**

**VO 555 / VO 555.N** - nosný vozík, pouzdrěná ložiska, pro průjezd 6,5 m



- VO 555** - nosný kyvný vozík s velkou vůlí při usazení v obou osách, pouzdrěná ložiska, zinkovaný (2 kusy pro max. zatížení 600 kg), max. výnos 6,5 m
- VO 555.N** - nosný kyvný vozík s velkou vůlí při usazení v obou osách, pouzdrěná ložiska, zinkovaný s nylonovými koly (2 kusy pro max. 600 kg), max. výnos 6,5 m
- robustní vozíky jsou dimenzovány pro velký provoz
- zvýšený počet ložisek prodlužuje životnost Vaší brány
- plastová ucpávka chrání v zimě před sněhem
- tloušťka stěny profilu 5,5 mm je vysoce nadstandardní
- profil je krytý plastovou ucpávkou
- doporučujeme pohon NYOTA 115, ROBO KCH
- doporučujeme lepení za vynikající cenu:
  - **74011BD** - 380 ml do -5 °C, profibalení
  - **WITHER 410** - 410 ml do -20 °C
  - **BRM 12** - závitové tyče M12

Kování - řada 555



**KA 555**  
kapsa pro dojezdové kolečko

**CP 555 / CP 555.Z**  
C profil, délka 6 m, černý / žárově zinkovaný

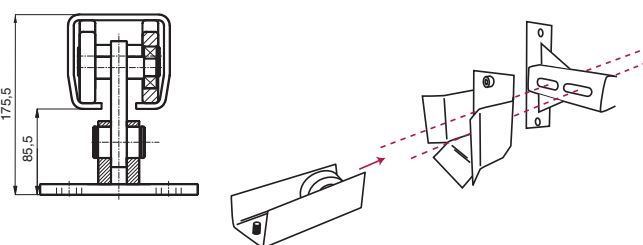
**U 555**  
plastová ucpávka profilu CP 555

**KO 555**  
dojezdové kolečko

**DK 555**  
konzola pro upevnění kapsy KA 555 na zeď

VO 555

Upevnění kapsy KA 555



vysoký  
uživatelský  
komfort

Řada 601  
pro firmy

**VO 601**

**VO 601** - nosný kyvný vozík pro obchodní firmy a státní sektor (zatížení vozíku je 800 kg), pro průjezd 10 m



- silný profil Vám vynese 800 kg do 10 m (dodáván v 6 m, černý a žárově zinkovaný) při velmi dobré ceně
- ideální pro obchodní i výrobní firmy, sklady a instituce
- 2 robustní dvojité kyvné vozíky jsou dimenzovány pro velký provoz
- zvýšený počet ložisek prodlužuje životnost Vaší brány
- tloušťka stěny profilu 5,5 mm je ideální
- plastová ucpávka plošou CP 555 / CP 555.Z
- dojezdová kapsa má vyfrézované 2 podélné otvory pro pohodlnou montáž a gumovou zarážku pro šetrné zaparkování brány
- doporučujeme pohon THOR nebo NYOTA 115
- krytování profilu chrání profil v zimě před sněhem

Kování - řada 555



**KA 555**  
kapsa pro dojezdové kolečko

**CP 555 / CP 555.Z**  
C profil, délka 6 m, černý / žárově zinkovaný

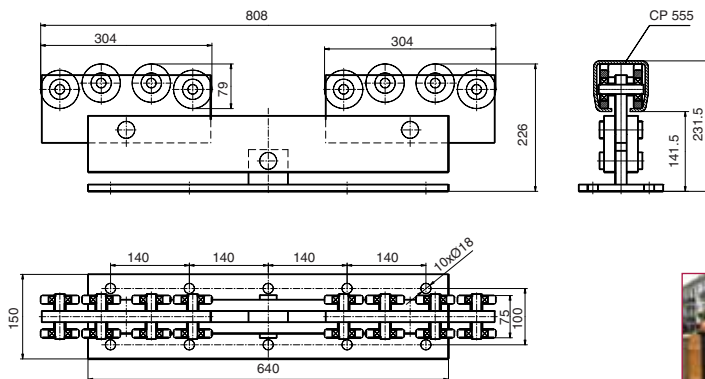
**U 555**  
plastová ucpávka profilu CP 555

**KO 555**  
dojezdové kolečko

**DK 555**  
konzola pro upevnění kapsy KA 555 na zeď

VO 601

CP 555



vysoký  
uživatelský  
komfort

Řada 666  
pro výrobu

**VO 666**

**VO 666** - dvojitý nosný kyvný vozík pro dopravní a výrobní podniky (zatížení 1200 kg), pro průjezd 15 m



- zesílený nosný profil (stěna 6,5 mm) umožní vynést bránu do 15 m světlé šířky průjezdu při 1200 kg celkové hmotnosti brány (dodáván v 6 m, zinkovaný)
- 2 velké vozíky se 2 čepy
- dojezdové kolečko dodáváno s krytáním profilu
- rozebíratelný uzávěr profilu s krytáním profilu
- dojezdová kapsa má vyfrézované 2 podélné otvory pro pohodlnou montáž a gumovou zarážku pro šetrné zaparkování brány
- doporučujeme pohon MEC 200 a FIBO 400
- krytování profilu chrání profil v zimě před sněhem

Kování - řada 666



**KA 666**  
kapsa pro dojezdové kolečko

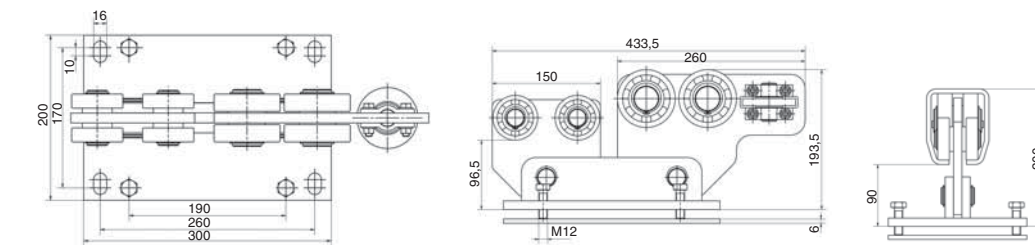
**CP 666**  
C profil, délka 6 m, galvanicky zinkovaný

**UP 666**  
rozebíratelný uzávěr C profilu

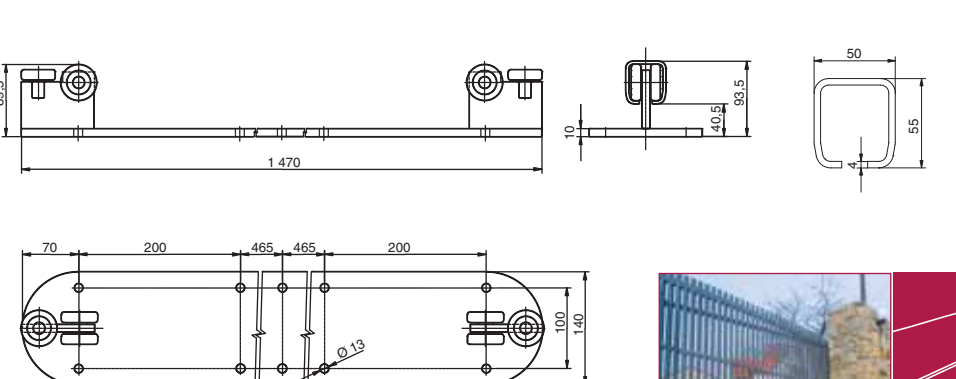
**KO 666**  
dojezdové kolečko

VO 666

CP 666



vysoký  
uživatelský  
komfort



vysoký  
uživatelský  
komfort